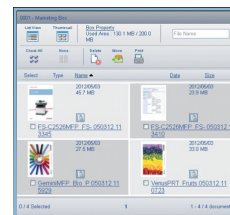


LA MEJOR IMPRESORA A3 COLOR CON UN RENDIMIENTO Y CAPACIDAD SUPERIORES

- Hasta 50/55 páginas por minuto A4 en color y en B/N
- Unidad dúplex de serie para la impresión a doble cara de hasta 50/55 ppm
- Hasta 9.600 ppp con tecnología multibit
- 160 GB de disco duro de serie
- Capacidad de papel de hasta 7.650 hojas
- Finalizador opcional con una capacidad máxima de 4.000 hojas
- Buzones por usuario que facilitan la selección de documentos
- Tambor y unidad de revelado con una duración de 600.000 páginas
- Costes de impresión excepcionalmente bajos

Impresora de alto rendimiento que incluye una amplia gama de accesorios opcionales. Imprime hasta 50 ppm A4 color con alta calidad. Además incorpora la tecnología de larga duración Kyocera, que le permite largos ciclos de mantenimiento sin interrupciones. También cuenta con nuestro exclusivo sistema de cartucho independiente, reduciendo los costes y los residuos al mínimo, ayudándole a usted y al medio ambiente.

Finalizador grapador de 4.000 hojas, con capacidad de grapado de 65 hojas. Perforador con plegado en modod carta y libro.



Los buzones personalizados proporcionan una potente y fácil gestión de los documentos.



FS-C8650DN

IMPRESORA A3 COLOR



ECOSYS significa ECOlogía, ECONomía y SISTema. Con sus componentes de larga

duración, los dispositivos ECOSYS están diseñados para maximizar la durabilidad y minimizar el coste total de propiedad en relación con el mantenimiento, administración y consumibles. El sistema de cartucho independiente significa que tan sólo hay que cambiar el tóner con regularidad. El concepto de diseño modular permite añadir funciones de mejora del flujo de trabajo según sea necesario. El software integrado proporciona compatibilidad en los sistemas de red a largo plazo. Los componentes de larga duración de KYOCERA le cuestan menos a usted y al medio ambiente.

PRESCRIBE IIc

Con el diseño de página KYOCERA y el lenguaje de control PRESCRIBE IIc, pueden crearse incluso gráficos complejos, logotipos y formularios avanzados independientemente del entorno de impresión, y guardarse y actualizarse en la impresora. En consecuencia, ya no es necesaria la integración en archivos de impresión. Se accede a ellos cuando es necesario y así alivia la carga de la red.

KYOCERA NetViewer

KM NetViewer permite la supervisión y el completo control de todas las impresoras ECOSYS y multifuncionales digitales KYOCERA desde cualquier PC Windows® ofreciendo la administración de red ideal. También es compatible con el protocolo estándar SNMP.

Command Center RX

El monitor de estado muestra el estado de las impresoras actuales y da acceso directo al Command Center para la modificación de los parámetros que no están incluidos en los drivers (por ej., parámetros de red, ajuste del modo espera o bloqueo del panel de control).

Interfaz USB para impresión desde memoria Flash USB

Los archivos PDF pueden imprimirse directamente desde una memoria flash a través del interfaz USB. Los documentos se seleccionan directamente a través del panel de control de la impresora. No es necesario ningún ordenador.

General

Tecnología: KYOCERA ECOSYS, Láser Color

Velocidad

Máx. 50/25 págs. por minuto A4/A3 a una cara en color

Máx. 55/27 págs. por minuto A4/A3 a una cara en B/N

Resolución

600 x 600 ppp (con tecnología Multi-bit calidad de impresión de hasta 9.600 x 600 ppp)

Volumen de trabajo

Máx. 225.000 páginas al mes

Tiempo de calentamiento: 30 segundos o menos

Tiempo 1ª impresión

4,9 segundos o menos en B/N

6,2 segundos o menos en color

Dimensiones (An x F x Al): 672 mm x 787 mm x 744 mm

Peso: Unidad principal, aprox. 111 kg

Fuente de alimentación: AC 220/240 V, 50/60 Hz

Consumo de energía

Imprimiendo: 1.170 W en B/N, 1.210 W en color

Certificación

GS, TÜV, CE

Esta unidad ha sido fabricada de acuerdo con la norma de calidad ISO 9001 y la norma medioambiental ISO 14001

Manejo de papel

Todas las cifras de capacidad de papel indicadas se han realizado sobre un papel de 0,11 mm de grosor. Utilice papel recomendado por KYOCERA en condiciones normales de uso

Capacidad de entrada

Bypass de 150 hojas, 60-300 g/m² (banner 136-163 g/m²), A6R-A3+ (304,8 x 457,2 mm), banner máx. 304,8 x 1.219,2 mm; depósito de papel universal 2 x 500, 60-256 g/m², A5R-A3+ (304,8 x 457,2 mm)

Capacidad máxima con opciones: 7.650 hojas

Unidad dúplex: A5R - A3+ (304,8 x 457,2 mm), 60-256 g/m²

Capacidad de salida:

500 hojas cara abajo, 250 hojas cara abajo en sub-bandeja

Capacidad máxima de salida con opciones: 5.000 hojas A4

Funciones de impresora

Procesador: PowerPC 750GL/750 MHz

Memoria de 1.024 MB / Máx. 2.048 MB, disco duro de 160 GB estándar

Interfaces estándar

USB 2.0 (Hi-Speed), 2 puertos USB para dispositivos USB de memoria Flash, Ethernet (10/100/1000 BaseT), ranura opcional para tarjeta CF

Lenguaje de control: Prescribe IIc

Emulaciones

PCL6 (PCL5c / PCL-XL), PostScript® 3 compatible con KPDL 3, Impresión directa de XPS y PDF 1.7, con emulación automática de envío

Opcional (UG-34): IBM Proprinter X24E, Diablo 630, Epson LQ-850

Sistemas operativos

Todos los S.O. Windows actuales, Mac OS X 10.4 o superior, UNIX, LINUX y otros sistemas operativos bajo demanda

Fuentes

93 fuentes escalables PCL, 136 fuentes escalables PostScript, 8 fuentes para Windows Vista, 1 fuente Bitmap, 45 tipos de códigos de barra de una dimensión y 2 códigos de barras de 2 dimensiones (PDF-417) para PRESCRIBE

Códigos departamentales: 100

Consumibles

TK-8600K

Tóner negro microfino para 30.000 páginas A4 de acuerdo con la ISO/IEC 19798

TK-8600C, TK-8600M, TK-8600Y

Tóner microfino cian, magenta y amarillo para 20.000 páginas A4 de acuerdo con la ISO/IEC 19798

Capacidad del tóner inicial negro es de 15.000 páginas y de 10.000 páginas para el cian, magenta y amarillo de acuerdo con la ISO/IEC 19798

WT-860

Bote de tóner residual para 22.000 páginas de acuerdo con ISO/IEC 19798

Grapas: SH-10 para DF-770(B), BF-730

SH-12 para DF-790(B)

Opciones

Manejo de papel

PF-730 ** Depósito de papel 2 x 500 hojas, 60-256 g/m², A5R-A3+ (304,8 x 457,2 mm), folio

PF-740 ** Depósito de papel

3.000 hojas, 60-256 g/m², A4, B5, carta

PF-770 Depósito de papel A4 lateral

3.000 hojas, 60-300 g/m², A4, B5

PF-780 Depósito lateral de papel superior ***

500 hojas, 60-256 g/m², A5R-A3+ (304,8 x 457,2 mm)

DF-790(B) Finalizador de documentos + AK-735

Bandeja principal: máx. 4.000 hojas A4 (3.000 hojas con attachment BF-730); 60-300 g/m²; B5R-A3+ (304,8 x 457,2 mm)

Bandeja secundaria: 200 hojas A4; 60-300 g/m²; A6R-A3

Grapado hasta 65 hojas A4 o 30 hojas A3 en 3 posiciones, B5-A3+ (304,8 x 457,2 mm)

DF-770(B) Finalizador de documentos + AK-735

Bandeja principal: 1.000 hojas A4, 60-300 g/m², B5E-A3,

3 posiciones de grapado hasta 50 hojas A4 o 30 hojas A3

Bandeja secundaria: 100 hojas A4, 60-300 g/m², A4-A6R,

PH-7C Unidad de perforado para DF-790(B)/DF-770(B)

2-agujeros, 4-agujeros, 60-300 g/m², A5R-A3

MT-730(B) Buzón departamental + AK-736, 7 bandejas x 100

hojas A4, 50 hojas A3/B4, 60-163 g/m²

BF-730 Plegador en V y en C para DF-790(B)

Plegado en V: 60-256 g/m², A3, B4, A4R

Folleto: máx. 16 hojas (64 páginas, 60-90g/m²)

Plegado sin grapar: máx. 5 hojas (60-90g/m²)

Plegado en C: 60-120 g/m², A4R

Plegado en C múltiple: 5 hojas (60-90g/m²), 3 hojas (91-120g/m²)

*Unidad bridge AK-735 requerido para DF-790(B) y DF-770(B), transfiera papel de la impresora al finalizador

Banner Guide (A): bandeja de impresión para banner de hasta 10 hojas

CB-5500: Mesa con capacidad de almacenamiento

Memoria: MDDR200-1G: 1024 MB

Tarjeta CompactFlash®: CF-4 (4 GB) para formularios, fuentes, logos y almacenamiento de macros

Data security kit (E) con seguridad de nivel EAL3

Lector de tarjetas USB IC + Card Authentication Kit (B): Integración disponible para varias tarjetas de autenticación

Ranura CompactFlash IC (B):

Para la integración del lector de tarjetas USB IC

UG-33: Compatibilidad ThinPrint

UG-34: IBM ProprinterX24, EPSON LQ-850, Diablo 630

Interfaz opcional

IB-50: Gigabit-Ethernet 10BaseT/100BaseTX/1000BaseT

** Como depósito de papel lateral requiere PF-780

*** Requiere PF-730 o PF-740

Garantía

Garantía estándar de 1 año. KYOCERA garantiza los tambores y reveladores por 3 años o 600.000 páginas (lo que antes suceda), siempre que la impresora sea utilizada de acuerdo a las instrucciones de servicio, limpieza y mantenimiento.

KYO LIFE Amplía la garantía hasta 5 años in situ para la impresora y sus opciones, pudiendo contratar servicios adicionales



El producto mostrado incluye opciones

Kyocera Document Solutions España, S.A., Edificio Kyocera, Avda. de Manacor, 2, 28290 Las Matas, Madrid, España.

Teléfono de información comercial: 902 99 88 22, Fax: 91 631 82 19, www.kyoceradocumentsolutions.es, info@des.kyocera.com

Kyocera no garantiza que alguna especificación mencionada esté libre de error. Todos los nombres de marcas y productos son marcas registradas o marcas comerciales de sus respectivos fabricantes. Especificaciones sujetas a cambios sin previo aviso.

KYOCERA
Document Solutions